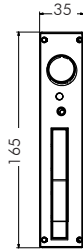
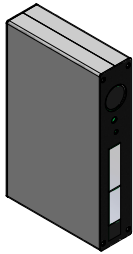


Datenblatt Basismodul - Art.Nr. 101116



Das Basismodul koordiniert den Informationsaustausch der Leuchtmodule. Die Anschlüsse für sieben Verbindungsmodule befinden sich auf der Rückseite. Es ist kein Speichermedium oder Rechner. Es kann durch die integrierte RS232 Schnittstelle sowohl über einen Scanner, als auch mit externen Systemen angesteuert werden.

TECHNISCHE AUSSTATTUNG

Schnittstellen
I/O Port
Eingänge
Ausgänge
Scanneranschluss

CAN-Adapter; RS232
vorhanden, Möglichkeiten für kleine Schaltungen
6 Stück, also 6 Ebenen mit Leuchtmodulen
1 Stück (wenn nicht benötigt -> weiterer Eingang!)
seriell RS232 - 1D oder 2D Scanner möglich

AUFBAU

Anbringung
Verbindung

Stellfuß
über die Verbindungsmodule werden
CAN Nachrichten ausgetauscht
pro Regalfach ein Verbindungsmodul
mit 20 Leuchtmodulen

Anordnung

TECHNISCHE MERKMALE

Modulabmaße
Gehäuse
Spannungsversorgung
Umgebungstemperatur Betrieb
Luftfeuchtigkeit

35mm (B) x 165mm (H) x 105mm (T)
Aluminium eloxiert
9 Volt DC, externes Netzteil
0°C bis 50°C
10% bis 60% rLF

