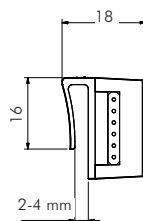
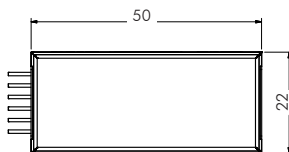
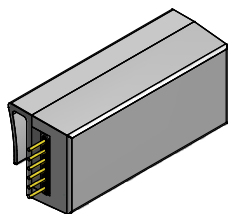


Datenblatt Brückenmodul - Art.Nr. 101142



Brückenmodule dienen zur Überbrückung zwischen Leuchtmodulen. Durch das Raster mit 50 mm kann somit jeder beliebige Behälter angefahren werden.

FUNKTION

Breite des Moduls
Anschluss

50 mm
kann rechts und links Module mit Energie und Information versorgen

AUFBAU

Anbringung
Verbindung

Klemmlasche für 3-4 mm Material
Buchse-Stecker System

TECHNISCHE AUSSTATTUNG

Modullänge pro Regalebene

6m (Brücken-Leuchtmodule), danach
weiteres Verbindungsmodul

TECHNISCHE MERKMALE

Modulabmaße
Gehäuse
Sensorreichweite
Spannungsversorgung
Umgebungstemperatur Betrieb
Luftfeuchtigkeit

50mm (B) x 22mm (H) x 19mm (T)
Polycarbonat
keine
9 Volt DC, externes Netzteil
0°C bis 50°C
10% bis 60% rLF

