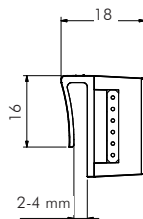
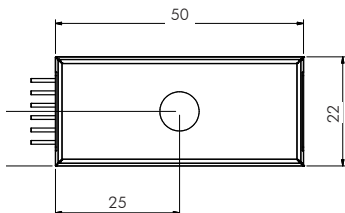
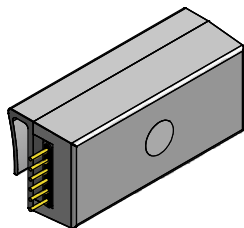


Datenblatt Brückenhalterungsmodul - Art.Nr. 101101



Brückenhalterungsmodule dienen zur Überbrückung bzw. zum verschraubbaren Abschluss einer Modulreihe. Somit können Leucht- und Brückenmodule in der Reihe nicht verschoben oder abgehoben werden.

FUNKTION

Breite des Moduls
Anschluss

50 mm
kann rechts und links Module mit Energie und Information versorgen

Befestigung

kann über eine Madenschraube am Regalfach fixiert werden.

AUFBAU

Anbringung
Verbindung

Klemmlasche für 3-4 mm Material
Buchse-Stecker System

TECHNISCHE AUSSTATTUNG

Modullänge pro Regalebene

6m (Brücken-Leuchtmodule), danach weiteres Verbindungsmodul

TECHNISCHE MERKMALE

Modulabmaße
Gehäuse
Sensorreichweite
Spannungsversorgung
Umgebungstemperatur Betrieb
Luftfeuchtigkeit

50mm (B) x 22mm (H) x 19mm (T)
Polycarbonat
keine
9 Volt DC, externes Netzteil
0°C bis 50°C
10% bis 60% rLF

